



Администрация Пермского муниципального округа Пермского края
Комитет имущественных отношений

РАСПОРЯЖЕНИЕ

11.12.2024

№ 4236

Об установлении публичного сервитута на часть земельных участков

В соответствии со ст. 23, гл. V.7 Земельного кодекса Российской Федерации, Федеральным законом от 25.10.2001 № 137-ФЗ «О введении в действие Земельного кодекса Российской Федерации», пп. 3.2.5 п. 3.2 разд. 3 Положения о комитете имущественных отношений администрации Пермского муниципального округа, утвержденного решением Думы Пермского муниципального округа Пермского края от 29.11.2022 № 48, на основании ходатайства публичного акционерного общества «Россети Урал» (ИНН 6671163413, ОГРН 1056604000970) (далее - ПАО «Россети Урал») от 25.11.2024 № 16393:

1. Установить в интересах ПАО «Россети Урал» публичный сервитут общей площадью 18687 кв.м на часть земельных участков:

- с кадастровым номером 59:32:0630006:16295, расположенный по адресу: край Пермский, муниципальный округ Пермский, деревня Кондратово, улица Н.М.Яблокова, з/у 12;

- с кадастровым номером 59:32:0630006:16293, расположенный по адресу: край Пермский, м.о. Пермский, д Кондратово, ул Н.М.Яблокова, з/у 14;

- с кадастровым номером 59:32:0630006:16292, расположенный по адресу: край Пермский, муниципальный округ Пермский, деревня Кондратово, улица Н.М.Яблокова, з/у 10;

- с кадастровым номером 59:32:0630006:16290, расположенный по адресу: Пермский край, м.р-н Пермский, д. Кондратово;

- с кадастровым номером 59:32:3410001:5243, расположенный по адресу: Пермский край, муниципальный округ Пермский, деревня Кондратово;

- с кадастровым номером 59:32:3410001:5242, расположенный по адресу: Пермский край, муниципальный округ Пермский, деревня Кондратово;

- с кадастровым номером 59:32:3410001:511, расположенный по адресу: край Пермский, муниципальный округ Пермский, деревня Кондратово, улица Н.М.Яблокова, з/у 2;

- с кадастровым номером 59:32:3410001:4906, расположенный по адресу: край Пермский, муниципальный округ Пермский, деревня Кондратово, улица Водопроводная, з/у 4а;

- с кадастровым номером 59:32:3410001:4833, расположенный по адресу: Пермский край, Пермский муниципальный район, Кондратовское с/п, д. Кондратово;

- с кадастровым номером 59:32:3410001:4393, расположенный по адресу: Пермский край, Пермский муниципальный район, Кондратовское с/п, д. Кондратово;

- с кадастровым номером 59:32:3410001:4387, расположенный по адресу: Пермский край, Пермский муниципальный район, Кондратовское с/п, д. Кондратово;

- с кадастровым номером 59:32:3410001:4292, расположенный по адресу: Пермский край, Пермский р-н, Кондратовское с/п.

Цель: Эксплуатации объекта электросетевого хозяйства ВЛ 10 КВ от ПС «Кондратово до РП на ул. Культуры.

Срок: 49 лет.

2. Утвердить границы публичного сервитута земельного участка, указанного в п. 1 настоящего распоряжения, согласно прилагаемой схеме расположения границ публичного сервитута.

3. Срок, в течение которого использование указанного в п. 1 настоящего распоряжения земельного участка в соответствии с их разрешенным использованием будет невозможно или существенно затруднено в связи с осуществлением сервитута – продолжительность не превышает три месяца для земельных участков, предназначенных для жилищного строительства (в том числе индивидуального жилищного строительства), ведения личного подсобного хозяйства, садоводства, огородничества; не превышает один год - в отношении иных земельных участков.

4. Порядок установления зон с особыми условиями использования территорий и содержание ограничений прав на земельные участки в границах таких зон установлен Постановлением Правительства РФ от 24.02.2009 № 160 «О порядке установления охранных зон объектов электросетевого хозяйства и особых условий использования земельных участков, расположенных в границах таких зон».

5. Плата за публичный сервитут не устанавливается в соответствии с ч. 4 ст. 3.6 Федерального закона от 25.10.2001 года № 137-ФЗ «О введении в действие Земельного кодекса Российской Федерации».

6. Комитету имущественных отношений администрации Пермского муниципального округа в течение 5 рабочих дней со дня подписания настоящего распоряжения:

6.1. направить настоящее распоряжение в Управление Федеральной службы государственной регистрации, кадастра и картографии по Пермскому краю;

6.2. направить настоящее распоряжение в ПАО «Россети Урал»;

6.3. разместить настоящее распоряжение на официальном сайте Пермского муниципального округа в информационно-телекоммуникационной сети «Интернет» (www.permokrug.ru).

7. ПАО «Россети Урал» привести земельные участки в состояние пригодное для использования в соответствии с разрешенным использованием в срок не позднее 3 (трех) месяцев после завершения строительства или эксплуатации инженерного сооружения, для размещения которого был установлен публичный сервитут.

8. Настоящее распоряжение вступает в силу со дня его подписания.

9. Контроль исполнения распоряжения возложить на заместителя председателя комитета М.В. Королеву.

Председатель комитета

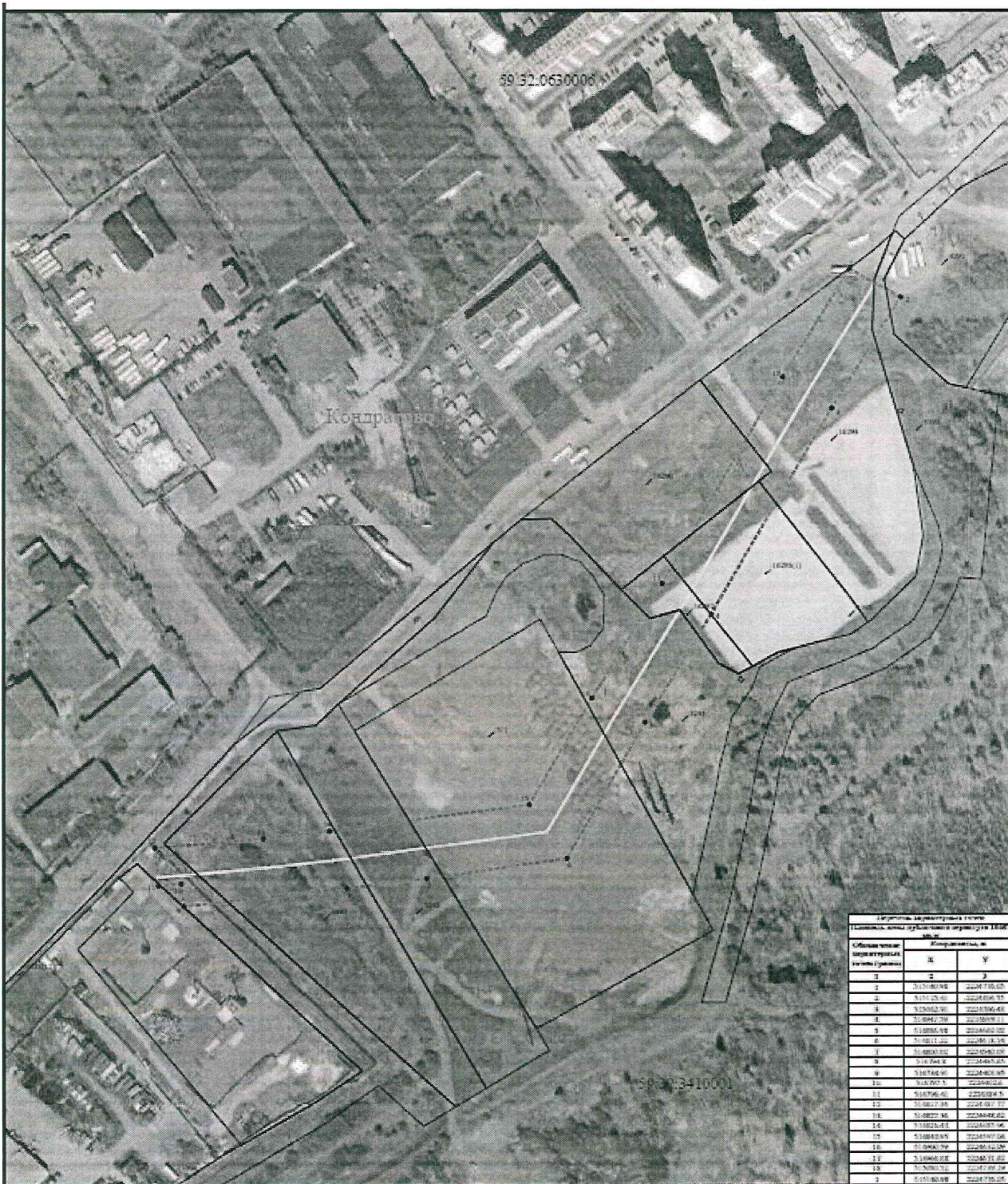


Е.А. Демидова

Приложение № 1
к распоряжению
комитета имущественных
отношений администрации
Пермского муниципального округа
от 11.12.2024 № 4236

СХЕМА РАСПОЛОЖЕНИЯ ГРАНИЦ ПУБЛИЧНОГО СЕРВИТУТА

Эксплуатации объекта электросетевого хозяйства
ВЛ 10 КВ от ПС «Кондратово до РП на ул. Культуры»



| Схематический план территории | | | |
|------------------------------------|---------------|------------|---|
| Генеральный план территории | | | |
| Объект недвижимости (наименование) | Координаты, м | | |
| | X | Y | Z |
| 1 | 591780.00 | 2224770.00 | 0 |
| 2 | 591780.00 | 2224770.00 | 0 |
| 3 | 591780.00 | 2224770.00 | 0 |
| 4 | 591780.00 | 2224770.00 | 0 |
| 5 | 591780.00 | 2224770.00 | 0 |
| 6 | 591780.00 | 2224770.00 | 0 |
| 7 | 591780.00 | 2224770.00 | 0 |
| 8 | 591780.00 | 2224770.00 | 0 |
| 9 | 591780.00 | 2224770.00 | 0 |
| 10 | 591780.00 | 2224770.00 | 0 |
| 11 | 591780.00 | 2224770.00 | 0 |
| 12 | 591780.00 | 2224770.00 | 0 |
| 13 | 591780.00 | 2224770.00 | 0 |
| 14 | 591780.00 | 2224770.00 | 0 |
| 15 | 591780.00 | 2224770.00 | 0 |
| 16 | 591780.00 | 2224770.00 | 0 |
| 17 | 591780.00 | 2224770.00 | 0 |
| 18 | 591780.00 | 2224770.00 | 0 |
| 19 | 591780.00 | 2224770.00 | 0 |
| 20 | 591780.00 | 2224770.00 | 0 |

- УСЛОВНЫЕ ОБОЗНАЧЕНИЯ**
- границы устанавливаемого публичного сервитута
 - ось линии, вдоль которой устанавливается публичный сервитут
 - границы кадастровых участков
 - границы кадастровых участков, кадастровый план в ленту публичного сервитута

Масштаб 1:2000

- обремененная кадастровая точка территории устанавливаемого публичного сервитута
- кадастровый номер земельного участка
- кадастровый номер участка
- кадастровый номер земельного участка, устанавливаемого публичного сервитута